




FAGOR



Lavatrici
Washer extractors
Lavanderia • Laundry





● Centrifuga alta
High spin
(LA)

● Centrifuga rapida
Fast spin
(LR)

● Centrifuga standard
Normal spin
(LN)

● Automatica
Self-service

CENTRIFUGA ALTA - HIGH SPIN (G-FACTOR: 450/350)									
TIPO DI CONTROLLO CONTROL TYPE	RISCALDAMENTO HEATING	CAPACITÀ - CAPACITY							
		10-11 kg	13-14 kg	18-20 kg	25-28 kg	35-39 kg NEW	40-45 kg NEW	60-66 kg	120-133 kg
Controllo programmabile Touch Plus (TP) / Touch Plus programmable Control (TP)	Elettrico, ad acqua calda e a vapore Electric, hot water and steam	LA-11 TP	LA-14 TP	LA-18 TP	LA-25 TP	LA-35 TP	LA-45 TP	LA-60 TP	LA-120 TP
Controllo Touch Plus Self-Service (TP) / Self-Service Touch Plus control TP	Elettrico e acqua calda Electric and hot water	LA-11 TP	LA-14 TP	LA-18 TP	LA-25 TP	LA-35 TP	-	-	-

CENTRIFUGA RAPIDO - FAST SPIN (G-FACTOR: 200)					
TIPO DI CONTROLLO CONTROL TYPE	RISCALDAMENTO HEATING	CAPACITÀ - CAPACITY			
		10-11 kg	13-14 kg	18-20 kg	25 - 28 kg
Controllo programmabile Touch Plus (TP) / Touch Plus programmable Control (TP)	Elettrico, ad acqua calda e a vapore Electric, hot water and steam	LR-11 TP	LR-14 TP	LR-18 TP	LR-25 TP
Control Touch Plus Self-Service (TP) / Self-Service Touch Plus control TP	Elettrico e acqua calda Electric and hot water	LR-11 TP	LR-14 TP	LR-18 TP	LR-25 TP

CENTRIFUGA STANDARD - NORMAL SPIN (G-FACTOR: 100)							
TIPO DI CONTROLLO CONTROL TYPE	RISCALDAMENTO HEATING	CAPACITÀ - CAPACITY					
		10-11 kg	13-14 kg	18-20 kg	25-28 kg	35-38 kg	60-66 kg NEW
Controllo programmabile Touch Plus (TP) / Touch Plus programmable Control (TP)	Elettrico, ad acqua calda e a vapore Electric, hot water and steam	LN-11 TP	LN-14 TP	LN-18 TP	LN-25 TP	LN-35 TP	LN-60 TP
Controllo Touch Plus Self-Service (TP) / Self-Service Touch Plus control TP	Elettrico e acqua calda Electric and hot water	LN-11 TP	LN-14 TP	LN-18 TP	LN-25 TP	LN-35 TP	LN-60 TP

Una soluzione su misura per ogni cliente

A solution for every customer



FAGOR INDUSTRIAL presenta la nuova e completa gamma di lavatrici. Un insieme di macchine in grado di adattarsi a qualsiasi esigenza di mercato per quanto riguarda le prestazioni, l'efficienza o la capacità e che offre in ogni istante la soluzione di cui hai bisogno. Qualunque sia la tipologia del tuo negozio. Qualunque siano le dimensioni.

Lavatrici di ultima generazione che, fedeli alla nostra filosofia, combinano la più recente tecnologia con la massima qualità di componenti e materiali. Dispongono degli ultimi progressi nel WET CLEANING e nei sistemi di risparmio di acqua, energia e prodotti chimici. Spiccano per la facilità di uso e la programmazione intuitiva che consentono di orientarci verso qualsiasi tipo di lavanderia, dalle tintorie e le lavanderie automatiche fino alle lavanderie commerciali, ospedaliere o industriali.

Come novità, incorporiamo il nuovo timer **Touch Plus Control**, oltre a nuovi modelli di centrifuga alta e standard, ciò che la rende una delle gamme più complete del mercato.

FAGOR INDUSTRIAL presents its new range of washer extractors with a wide variety of models to suit all types of market requests. The different models can suit the most varied needs regarding efficiency, capacity, whichever be the business type and size.

This new generation of washers combine the latest technology with the best quality in components and materials. They are equipped with the most advanced technology in water and energy saving systems, as well as the WET CLEANING feature. Its user-friendly and intuitive programming makes them suitable for all types of laundries, dry-cleaners, self-service and commercial or industrial laundries, hospitals and care homes.

As a new feature in all ranges, we are presenting the **Touch Plus Control**, as well as new models in high and normal spin washers, which makes FAGOR range of washers, one of the widest in the "market".

+ Touch Plus Control

Lavatrici Washer extractors



CARATTERISTICHE MAIN FEATURES

- Schermo tattile 4,3". / Touch Screen 4.3".
- Timer con 33 lingue disponibili. / Programmer: 33 available languages.
- Porta USB per l'aggiornamento del software della lavatrice e molte altre applicazioni. / USB port for washer's software updates and other applications.
- Touch Plus Control per lavatrice versione OPL e lavatrice versione self-service. / Touch Plus Control for OPL washers and coin washers.



PROGRAMMAZIONE PROGRAMMING

- Programmazione semplice e intuitiva. / User-friendly and intuitive programming.
- 26 Programmi predeterminati di fabbrica. / 26 pre-set programs.
- Possibilità di programmare, esportare e importare (USB) i propri programmi. / Possibility of programming, exporting, importing (USB) new programs.
- Modalità self-service: possibilità di stabilire il prezzo di ogni programma. / Coin mode: a price can be assigned to each program.



FLESSIBILITÀ FLEXIBILITY

- 8 Segnali di dosaggio liquido automatici programmabili in tempo reale e in ritardo. / 8 signals for automatic liquid dosing, programmable in time and delay.
- Opzione ampliabile fino a 14 dosaggi liquidi. / Option: extension to 14 signals.
- Sistema de attivazione ritardato. Orologio in tempo reale (data e ora). / Delayed start. Timer (real time and date).
- 3 ingressi dell'acqua standard. / 3 standard water intakes.
- Velocità di lavaggio e centrifuga configurabili. / Configuration of washing and spinning speed.
- Livelli dell'acqua completamente regolabili. / Complete regulation of water levels.
- Temperatura di lavaggio regolabile da 20°C a 90°C. / Adjustable washing temperature from 20°C a 90°C.
- Sistema "WET CLEANING" integrato standard. / Standard WET CLEANING system.
- Schermo principale e del processo di lavaggio con la possibilità di configurare la visualizzazione, abilitando e disabilitando parametri, immagini, etc. / Main screen display and washing process screen can be modified. with parameters and images suiting each client.
- Sistema di aiuto al carico "LOADING AID", ingresso dell'acqua e controllo della rotazione per caricare gli indumenti. / LOADING AID feature with water and rotation control for easy loading of the linen.



EFFICIENZA ENERGETICA ENERGY EFFICIENCY

- 4 Programmi economici. / 4 Economic programs.
- Opzione di "riposo" della macchina con spegnimento automatico. / REST mode, with automatic switch off.
- Sistema di recupero dell'acqua, con l'opzione del doppio scarico. Risparmio d'acqua fino al 70%. / Water recovery system, with double drain option. Water savings up to 70%.
- Opzionale: Sistema di pesatura automatico. – fino al 30% di risparmi (regolazione automatica dei consumi di acqua e detersivo, oltre al risparmio energetico in funzione del carico di vestiti inserito e misurato automaticamente dalla lavatrice). / Option: AUTOMATIC WEIGHING SYSTEM. – Up to 30% savings. (automatic adjustment of water and soap consumptions, as well as energy savings, according to the load which is automatically measured by the washer).
- Consumo ottimale standard - inserimento manuale del peso. / OPTIMAL CONSUMPTION standard. Manual indication of the load.



TRACCIABILITÀ TRACEABILITY

- Tutto il processo di lavaggio (temperatura, livelli d'acqua) viene memorizzato nella lavatrice ed è trasferibile a un PC mediante memoria USB. / All washing process (temperatures, water levels) is stored in the washer and can be extracted to a PC by means of a pen drive.

Le ultime prestazioni e la tecnologia al tuo servizio

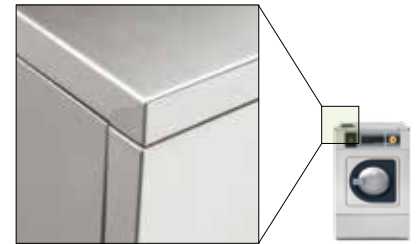
The latest features and technology at your service

STAINLESS STEEL DESIGN

STAINLESS STEEL DESIGN

Tutte le nostre lavatrici sono costruite in modo standard con il mobile e il cestello in acciaio inossidabile che, oltre a dotarle di un'elegante estetica, forniscono una qualità e una resistenza maggiori agli agenti esterni, allungandone la vita ed evitando prematuri problemi di ossidazione.

All our washers are manufactured in stainless steel body, drum and tub, which besides an elegant look provides better quality and increased resistance to the external agents, lengthening the washer life and avoiding corrosion problems.

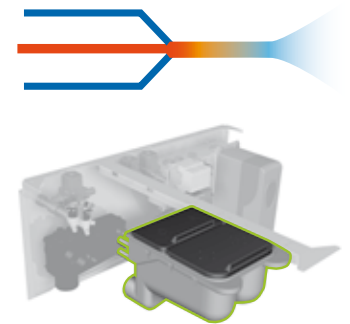


EFFICIENT MIX

EFFICIENT MIX

Dotate di un sistema di miscelatura automatico dell'acqua a diverse temperature, tutte le lavatrici consentono il risparmio energetico e la riduzione dei tempi di funzionamento. Inoltre, la nuova gamma include un nuovo sistema di dosaggio del detersivo e di gestione dell'acqua. Il sistema di antiriflusso alla rete, in possesso delle certificazioni mondiali più esigenti (WRAS), che impedisce all'acqua della lavatrice di tornare alla rete di fornitura. Inoltre, dispone di un facile collegamento del prodotto.

They are equipped with an automatic water mixer (mixing different water temperatures) which provides energetic savings and reduces washing times. Furthermore, the new range includes a new soap dosing system and new water ducts, as well as easy detergent connection. It complies with the WRAS certification, a worldwide known regulation which avoids the water going back to the mains.

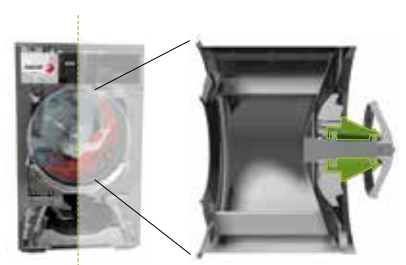


BALANCE CONTROL

BALANCE CONTROL

Mediante un avanzato sviluppo tecnologico e attraverso il variatore di frequenza, le lavatrici rilevano in anticipo lo squilibrio del carico. Pertanto, funzionano in modo più dolce che permette di allungarne la vita dei componenti, oltre a ridurre i tempi di lavaggio e a risparmiare contemporaneamente energia.

Thanks to an advanced technological development, and by means of the inverter, the washers detect the imbalance at an early stage. This way the operation is much smoother, elongating components lifetime and reducing washing times, thus saving energy as well.



TOUCH PLUS CONTROL

TOUCH PLUS CONTROL

Il nuovo microprocessore TOUCH PLUS CONTROL, con schermo tattile, di facile programmazione e con molteplici funzioni e prestazioni, offre all'utente una grande flessibilità e una notevole efficienza energetica.

The new TOUCH PLUS CONTROL microprocessor, with touch screen, easy programming and multiple functions and features, offers great flexibility and important energy savings.



MULTI-CHOICE INLET

MULTI-CHOICE INLET

Tutte le lavatrici sono dotate in modo standard di un terzo ingresso dell'acqua che permette il risparmio dei tempi di riempimento o l'utilizzo di acqua decalcificata, ozono o acqua riciclata.

All washers are equipped with a third water inlet, which allows to save filling time and to be used for soft water, ozone or recycled water.



**WET
CLEANING**

WET CLEANING

Ogni lavatrice è dotata di serie di tutte le caratteristiche necessarie al funzionamento del sistema di lavaggio WET CLEANING, evitando, in questo modo, di dover realizzare dei costosi investimenti per far funzionare questo avanzato concetto di lavaggio. Con queste prestazioni viene sostituita la maggior parte dei sistemi di lavaggio a secco, e questo permette la massima riduzione dei costi.

All washers have the necessary features to use the WET CLEANING system, avoiding an investment in expensive applications to work with this advanced washing concept. With this feature many dry cleaning washing systems can be done with washer extractors, which also means a reduction in costs.



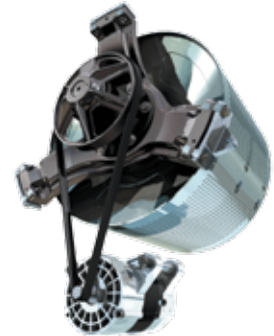
WET CLEANING

**MAINT.
CARE**

**MAINTENANCE
CARE**

Una meccanica semplice, affidabile e accessibile che si combina perfettamente con l'uso intelligente dell'elettronica, in cui tutti i componenti sono stati progettati e fabbricati con la qualità e il prestigio migliori, prestando un'attenzione particolare al raggiungimento della massima accessibilità possibile a qualsiasi ubicazione e componente chiave per la manutenzione. Inoltre, tutti i comandi sono stati sviluppati nel dettaglio: menù tecnici completi, sistemi di autodiagnosi dei guasti, allarmi, accessi limitati, etc.

A simple but reliable design with easy-to-access mechanical parts which perfectly combines with the use of intelligent electronics. All components have been designed and manufactured with top quality and reputed brands, focusing on the optimization of each component location and lower maintenance. On top of that, all controls were checked to the last detail: complete technical menus, failure self-diagnosis systems, alarms, restricted access areas, etc.



**OPTIMIZED
DRUM**

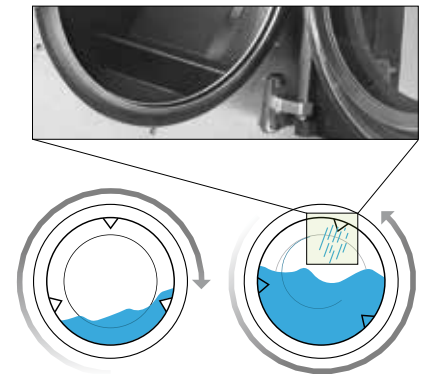
**OPTIMIZED
DRUM**

Questo sistema è stato sviluppato per migliorare al massimo la qualità del lavaggio e realizzarlo nel minor tempo possibile. Mediante una serie di fori nelle pale del cestello si ottiene un effetto cascata dell'acqua con il quale, durante il lavaggio, aumenta considerevolmente l'azione meccanica dentro al cestello, riducendo notevolmente la quantità d'acqua necessaria.

This system has been developed to maximise the washing quality with the shortest cycle time possible. By means of small perforations in the ribs of the drum the water has a cascade effect on the load. This increases considerably the mechanical action inside the drum during the washing cycle and so reduces the need of water.

Inoltre, l'efficace design del cestello interno ed esterno, con minimi spazi tra i due, permette di ridurre il consumo energetico necessario per riscaldare l'acqua, oltre all'uso superfluo di prodotti chimici.

Also the drum and tub's efficient design with a narrow gap between them, reduces the energetic consumption to heat up the water, as well as the overuse of chemicals and water.



**OPTIMAL
CONSUMP.**

**OPTIMAL
CONSUMPTION**

Tutte le lavatrici sono dotate di un efficiente sistema mediante il quale si può indicare il livello di carica inserito nella macchina e questa, automaticamente, vi adatta il consumo dell'acqua e dei prodotti chimici.

All washers are equipped with an efficient system by means of which you can indicate the load which is introduced in the machine. The washer, automatically, adapts the quantity of water and chemicals to be used for that load.



**AUTO
WEIGHT**

**AUTO WEIGHT
(OPZIONALE / OPTIONAL)**

Sistema di pesatura automatico. Risparmi fino al 30% (regolazione automatica dei consumi di acqua e detersivo, oltre al risparmio energetico in funzione del carico di indumenti inserito e misurato automaticamente dalla lavatrice).

Automatic weighing system. Up to 30% savings. (Automatic adjustment of water and soap consumptions as well as energy savings, according to the load which is measured by the washer).



FACTOR G= 350/450 SOFT MOUNTED

Centrifuga alta High spin

Massima efficienza e rendimento con il massimo rispetto per l'ambiente.

Progettate in modo particolare per le lavanderie in cui la **qualità del processo** e il **risparmio di acqua** ed energia sono una priorità, le nuove macchine a centrifuga alta di FAGOR INDUSTRIAL offrono un rendimento massimo e un'estetica rinnovata per soddisfare le necessità dei clienti più esigenti. Il loro design e la tecnologia avanzati, oltre a un'ampia varietà di opzioni e accessori, permettono di incidere notevolmente sull'efficienza energetica e sul risparmio di acqua e prodotti chimici, riducendone i costi di produzione e aumentando, così, il rendimento dell'attività commerciale. Questo tipo di lavatrici ad alta centrifuga (FATTORE G: da 350 a 450) riducono al massimo l'umidità residua dopo il processo di lavaggio, consentendo un notevole risparmio nelle fasi seguenti mediante asciugatrici o calandre. La facilità e la rapidità di installazione, oltre al minimo spazio necessario per l'uso e la manutenzione, sono un vantaggio essenziale rispetto al resto delle categorie.

La nuova gamma di lavatrici a centrifuga rapida di FAGOR INDUSTRIAL comprende macchine con capacità di 11, 14, 18, 25, 35, 45, 60 e 120 kg.

CARATTERISTICHE / FEATURES

- Lavatrici senza base rigida ad alta, implicano un Fattore G: da 350 a 450 e delle velocità tre 680 e 1245 giri/min a seconda dei modelli. Facile installazione, senza necessità di lavori e con costi ridotti. / High spin soft mounted washer extractors, G Factor: 350 to 450 and spinning speeds between 680 and 1245 rpm depending on model. Easy installation, no need of anchoring to the floor and reduced costs.
- Dispositivo di tracciabilità e salvataggio dei dati delle fasi e dei programmi. / Traceability – storage of data.

STAINLESS
STEEL
DESIGNEFFICIENT
MIXBALANCE
CONTROLTOUCH
PLUS
CONTROLMULTI-
CHOICE
INLETWET
CLEANINGMAINT.
CAREOPTIMIZED
DRUMOPTIMAL
CONSUMP.

Maximum efficiency, energy saving and environmentally friendly.

Especially designed for those laundries where the **quality of the process** and the energy and **water saving** are a priority. The new FAGOR INDUSTRIAL high spin washer extractors offer a top performance and a renovated look to meet the needs of the most demanding customers.

Its advanced design and technology, together with its wide range of options and accessories, have an important effect on the energetic efficiency and on water and chemicals saving, reducing its production costs and increasing the business productivity. This type of high spin washer extractors (G-Factor: 350 to 450) drastically reduce the residual moisture after the washing process, thus allowing important savings in the process that follows such as drying and ironing. The simple and quick installation and the minimum space required for its use and maintenance are a key advantage compared to other ranges.

The new FAGOR INDUSTRIAL high spin washer extractors offer models in 11, 14, 18, 25, 35, 45, 60 and 120kg.

OPZIONI / OPTIONS

- Il Kit con doppio scarico consente il sistema di recupero dell'acqua, generando un notevole risparmio. / Double drain kit allow the recovery of the water, with important savings.
- Kit piedini (per modelli tra 11 e 35 kg). / Feet (for models 11 to 35).
- Kit pompa di scarico (11 e 14 kg). / Drain pump kit (11 and 14 kg).
- Kit di battiscopa abbellenti per lavatrici da 45, 60 e 120 kg e per sollevare la macchina nei modelli da 11, 14, 18 e 25 kg. / Bottom cover for 45, 60 and 120kg washers and plinth for 11, 14, 18 and 25 kg models.
- Kit a doppio riscaldamento elettrico-a vapore. / Double heating electric-steam kit.
- Kit basculante (Tilting System) frontale e posteriore per facilitare il carico e lo scarico nei modelli da 60 e 120 kg. / Tilting System – both forwards and backwards for an easy loading / unloading in 60 and 120kg models.
- Sistema di pesatura degli indumenti Auto-Weight (Non compatibile con il kit basculante). / Weighing sensor System on feet (Not compatible with Tilting system).
- 6 segnali extra per il dosaggio liquido automatico. / 6 extra signals for automatic liquid dosing.
- Versione per navi: 440-480 V III senza neutro - 50/60 Hz. / Ship voltage: 440-480 V III No neutral 50/60 Hz.

AUTO
WEIGHT



Sistema di ribaltamento frontale e posteriore per facilitare e accelerare il carico e lo scarico nelle macchine di grande capacità 60 e 120 kg). / Front and back tilting system for an easy and quick loading / unloading in big capacity machines (60 and 120kg).

FACTOR G= 200 HARD MOUNTED

Centrifuga rapida

Fast spin

Massimo rendimento e produttività

Pensata per tutti i professionisti che hanno bisogno di una macchina dalle **alte prestazioni a prezzi più economici**, o che per le loro caratteristiche hanno bisogno di una macchina rigida come nel caso delle lavanderie automatiche o delle navi, la gamma di lavatrici a centrifuga rapida di FAGOR INDUSTRIAL (fattore G=200) spicca per un alto livello di estrazione dell'acqua, con un livello sonoro molto ridotto e l'assenza di vibrazioni.

Di grande resistenza, le macchine FAGOR INDUSTRIAL permettono di minimizzare il costo energetico grazie a una programmazione efficiente e al controllo degli squilibri mediante il variatore di frequenza. Costruite con un robusto telaio a tubo strutturale, garantiscono la massima affidabilità e durata della macchina e di tutti i suoi componenti.

La gamma include lavatrici tra 11 e 25 kg di capacità.

Maximum performance and yield

It is designed for those professionals who need a machine with **a top performance and a competitive price**, or who need a hard mounted machine, like self-service laundries or ships. FAGOR INDUSTRIAL fast spin washers (G factor= 200) stand out for their high levels of water extraction, very low noise level and vibration-free operation.

These heavy-duty models allow a minimum energetic cost with the help of an efficient programming and the imbalance control through the frequency inverter. Their strong tubular construction and long-lasting components make these machines of the utmost reliability.

This range is available from 11 to 25kg capacity.

CARATTERISTICHE / FEATURES

- Lavatrici rigide a centrifuga rapida, Fattore G=200 e velocità tra 714 e 820 giri/ min secondo i modelli. Installazione su base di cemento e con base metallica opzionale. / Hard mounted fast spin washers, with a G Factor = 200 and spinning speeds between 714 and 820 r.p.m. depending on model. Installation on a concrete plinth and a metallic base (base comes with the machine).
- Dispositivo di tracciabilità e salvataggio dei dati delle fasi e dei programmi. / Traceability – storage of data.

OPZIONI / OPTIONS

- Il Kit con doppio scarico consente il sistema di recupero dell'acqua, generando un notevole risparmio. / Double drain kit allow the recovery of the water, with important savings.
- Kit pompa di scarico (11 e 14 kg). / Drain pump kit (11 and 14kg).
- Kit a doppio riscaldamento elettrico-a vapore. / Double heating electric-steam kit.
- Versione per navi 440-480 V III senza neutro - 50/60 Hz./ Ship voltage: 440-480 V III No neutral 50/60 Hz.
- Scheda a relé con ampliamento fino a 14 segnali di detersivo liquido. / Relay card to increase up to 14 signals for liquid dosing.
- 6 segnali extra per il dosaggio liquido automatico. / 6 extra signals for automatic liquid dosing.

STAINLESS
STEEL
DESIGNEFFICIENT
MIXBALANCE
CONTROLTOUGH
PLUS
CONTROLMULTI-
CHOICE
INLETWET
CLEANINGMAINT.
CAREOPTIMIZED
DRUMOPTIMAL
CONSUMP.

FACTOR G= 100 HARD MOUNTED

Centrifuga standard

Normal spin

Affidabilità e robustezza a portata di tutti

Per risolvere e ottimizzare le esigenze dei mercati e dei clienti che cercano una macchina semplice senza rinunciare alle prestazioni, la nuova gamma di lavatrici rigide a centrifuga standard (100 G) spicca per un **alto grado di efficienza energetica e un basso consumo di acqua e detersivo**.

La gamma include lavatrici tra 11 e 60 kg di capacità.

Reliable, robust and affordable

This range is specially designed and conceived for those markets and customers who look for a simple washer: hard-mounted, with a G factor of 100, these models stand out for their **energetic efficiency and low degree of detergents and water consumption**.

This range is available in sizes from 11 to 60kg capacity.

CARATTERISTICHE / FEATURES

- Lavatrici rigide a centrifuga standard, Fattore G=100 e velocità tra 458 e 538 giri/min secondo i modelli. Installazione su base di cemento e con base metallica opzionale. / Hard-mounted normal spin machines, with a G Factor of 100 and spinning speeds between 458 and 538 r.p.m. depending on model. Installation on a concrete plinth and a metallic base (anchoring base optional).
- Dispositivo di tracciabilità e salvataggio dei dati delle fasi e dei programmi. / Traceability – storage of data.

OPZIONI / OPTIONS

- Base di ancoraggio opzionale per un migliore fissaggio a terra. / Anchoring base as an option for correct fixation to the floor.
- Kit pompa di scarico (11 e 14 kg). / Drain pump kit (11 and 14kg).
- Versione per navi 440-480 V III senza neutro - 50/60 Hz./ Ship voltage: 440-480 V III No neutral 50/60 Hz.
- 6 segnali extra per il dosaggio liquido automatico. / 6 extra signals for automatic liquid dosing.
- Diametro delle aperture del cestello 8 mm. / Drum holes diameter 8 mm.

STAINLESS
STEEL
DESIGNEFFICIENT
MIXBALANCE
CONTROLTOUCH
PLUS
CONTROLMULTI-
CHOICE
INLETWET
CLEANINGMAINT.
CAREOPTIMIZED
DRUMOPTIMAL
CONSUMP.

Lavatrici self-service

Self-service

La tua attività, la nostra preoccupazione

Le lavatrici FAGOR INDUSTRIAL tra 11 e 35 kg sono state progettate in modo particolare per essere utilizzate nelle lavanderie automatiche. Sia la gamma di lavatrici senza base rigida LA che le lavatrici rigide LR e LN offrono la versione self-service, predisposta per la centrale di pagamento con il Touch Plus Control in versione speciale self-service e con l'opzione di portamonete, gettoniera o scheda prepagata mediante una semplice conversione.

Your business is our concern

The FAGOR INDUSTRIAL washer extractors between 11 and 35 Kg are specially designed to be used for self-service businesses. This is available both for soft mount machines LA and rigid machines LR and LN. They are prepared for Central Pay with Touch Plus Control and as an option: coin, token or pre-pay card systems with an easy manipulation of the machine.

STAINLESS
STEEL
DESIGN

EFFICIENT
MIX

BALANCE
CONTROL

TOUCH
PLUS
CONTROL

MULTI-
CHOICE
INLET

MAINT.
CARE

OPTIMIZED
DRUM



Self-service / Self-service



CENTRAL DI PAGAMENTO CENTRAL PAY

Pronte per funzionare con qualsiasi centrale di pagamento esterna alla macchina. / Ready to work with any external centralised pay system.



PORTAMONETE GETTONIERA ELETTRONICA ELECTRONIC COIN-TOKEN BOX

Dispositivo in grado di funzionare alternativamente con gettoni o monete e disponibile per qualsiasi tipo di moneta del mondo. / The device can work with coins or with tokens, available for most types of coins in the world.



SCHEDA PREPAGATA PREPAID CARD

Predisposta per funzionare con sistema di carte prepagate. / Prepared to work with Pre-pay card systems.



Selezionare il prezzo / Price selection



Tempo / Time



Stiamo attenti alle tue esigenze di gestione We care about your management needs

- Possibilità di stabilire il prezzo di ogni programma. / A price can be assigned to each program.
- Gestione semplice di diversi piani tariffari. Flessibilità: organizza i piani tariffari secondo l'ora, il giorno, il mese... / Easy management of different pricing plans. Flexibility: Schedule your prices by hours, days, months, ...
- E altro ancora... / And more...



Tabla de funcionalidades y características

Technical data

	CENTRIFUGA ALTA - HIGH SPIN							
	LA-11	LA-14	LA-18	LA-25	LA-35	LA-45	LA-60	LA-120
CESTELLO - DRUM								
CAPACITÀ DI CARICO - LOAD CAPACITY (kg) 1:9	11	14	20	28	39	50	67	133
CAPACITÀ DI CARICO - LOAD CAPACITY (kg) 1:10	10	13	18	25	35	45	60	120
VOLUME (L) - VOLUME (L)	100	130	180	250	350	450	600	1200
DIAMETRO (mm) - DIAMETER (mm)	532	620	700	770	860	918	1048	1360
PROFONDITÀ (mm) - DEPTH (mm)	425	430	470	530	602	720	684	840
DATI GENERALI - GENERAL DETAILS								
VELOCITÀ DI LAVAGGIO WASHING SPEED (r.p.m)	50	50	47	45	42,5	42,5	38	34
VELOCITÀ DI CENTRIFUGA SPINING SPEED (r.p.m)	1245	1150	1080	1035	975	850	760	680
FATTORE "G" - "G" FACTOR	450	450	450	450	450	350	350	350
VERSIONE SELF-SERVICE SELF-SERVICE VERSION	SI/YES	SI/YES	SI/YES	SI/YES	SI/YES	NO	NO	NO
DOPPIO SCARICO - DOUBLE DRAINAGE	NO	OPZ./OPT.	OPZ./OPT.	OPZ./OPT.	OPZ./OPT.	OPZ./OPT.	OPZ./OPT.	OPZ./OPT.
SISTEMA DI PESATURA - WEIGHING SYSTEM	OPZ./OPT.	OPZ./OPT.	OPZ./OPT.	OPZ./OPT.	OPZ./OPT.	OPZ./OPT.	OPZ./OPT.	OPZ./OPT.
SISTEMA DI RIBALTAMENTO - TILTING SYSTEM	NO	NO	NO	NO	NO	NO	OPC./OPT.	OPC./OPT.
SPORTELLO - DOOR								
ALTEZZA DA TERRA A CENTRO SPORTELLO (mm) HEIGHT CENTER DOOR (mm)	625	700	750	865	885	1118	1118	1330
ALTO DA TERRA A BASE SPORTELLO (mm) HEIGHT BASE DOOR (mm)	415	440	510	600	540	756	756	900
DIAMETRO (mm) - DIAMETER (mm)	290	373	373	373	560	560	560	700
POTENZE - POWER								
MOTORE (kw) - MOTOR (kw)	0,75	1,5	2,2	3	4	7,5	11	15
RISCALDAMENTO (kw) (ELETTRICO) HEATING (kw) (ELECTRIC MODEL)	6	9	12	18	21	28,8	36	NO
MASSIMA POTENZA ELETT. (kw) MAX. POWER (kw) (ELECTRIC MODEL)	6,25	9,5	12,75	19	22	31,3	40	NO
MAX. POTENZA VAPORE (kw) MAX. POWER (kw) (STEAM MODEL)	0,75	1,5	2,2	3	4	7,5	11	15
COLLEGAMENTI - CONNECTIONS								
INGRESSO ACQUA - WATER INLET	3/4"	3/4"	3/4"	3/4"	3/4"	1"	1"	1-1/2"
INGRESSO VAPORE - STEAM INLET	1/2"	1/2"	1/2"	3/4"	3/4"	3/4"	3/4"	1-1/4"
SCARICO (mm) - DRAIN (mm)	3"	3"	3"	3"	3"	3"	3"	4"
DIMENSIONI - DIMENSIONS								
LARGHEZZA (mm) - WIDTH (mm)	692	788	884	979	1095	1478	1478	1836
PROFONDITÀ (mm) - DEPTH (mm)	788	870	914	1041	1184	1444	1444	1863
ALTEZZA (mm) - HEIGHT (mm)	1158	1301	1409	1548	1598	1905	1905	2245
PESO NETTO (kg) - NET WEIGHT (kg)	230	250	360	490	750	1350	1400	3950
DIMENSIONI CON IMBALLAGGIO - DIMENSIONS WITH PACKAGING								
LARGHEZZA (mm) - WIDTH (mm)	730	830	930	1040	1165	1540	1540	1900
PROFONDITÀ (mm) - DEPTH (mm)	1000	1010	1030	1160	1230	1580	1580	1940
ALTEZZA (mm) - HEIGHT (mm)	1410	1560	1700	1850	1920	1970	1970	2290
PESO LORDO (kg) - GROSS WEIGHT (kg)	239	283	393	545	820	1420	1520	4100
VOLUME (m³) - VOLUME (m³)	1,03	1,31	1,63	2,23	2,75	4,79	4,79	8,44

	CENTRIFUGA RAPIDA - FAST SPIN				CENTRIFUGA STANDARD - NORMAL SPIN					
	LR-11	LR-14	LR-18	LR-25	LN-11	LN-14	LN-18	LN-25	LN-35	LN-60
CESTELLO - DRUM										
CAPACITÀ DI CARICO - LOAD CAPACITY (kg) 1:9	11	14	20	28	11	14	20	28	39	67
CAPACITÀ DI CARICO - LOAD CAPACITY (kg) 1:10	10	13	18	25	10	13	18	25	35	60
VOLUME (L) - VOLUME (L)	100	130	180	250	100	130	180	250	350	600
DIAMETRO (mm) - DIAMETER (mm)	620	620	620	700	620	620	700	770	860	1048
PROFONDITÀ (mm) - DEPTH (mm)	330	430	600	670	330	430	470	530	602	684
DATI GENERALI - GENERAL DETAILS										
VELOCITÀ DI LAVAGGIO WASHING SPEED (r.p.m)	50	50	50	47	53	53	50	48	45	42,5
VELOCITÀ DI CENTRIFUGA SPINNING SPEED (r.p.m)	760	760	760	690	536	536	505	481	458	416
FATTORE "G" - "G" FACTOR	200	200	200	200	100	100	100	100	100	100
VERSIONE SELF-SERVICE SELF-SERVICE VERSION	SÌ/YES	SÌ/YES	SÌ/YES	SÌ/YES	SÌ/YES	SÌ/YES	SÌ/YES	SÌ/YES	SÌ/YES	SÌ/YES
DOPPIO SCARICO - DOUBLE DRAINAGE	NO	NO	OPZ./OPT.	OPZ./OPT.	NO	NO	OPZ./OPT.	OPZ./OPT.	OPZ./OPT.	OPZ./OPT.
SISTEMA DE PESATURA - WEIGHING SYSTEM	NO	NO	NO	NO	NO	NO	NO	NO	NO	NO
SISTEMA DI RIBALTAMENTO - TILTING SYSTEM	NO	NO	NO	NO	NO	NO	NO	NO	NO	NO
FORI DEL CESTELLO 8mm - 8 mm DRUM HOLES	NO	NO	NO	NO	SÌ/YES	SÌ/YES	SÌ/YES	SÌ/YES	SÌ/YES	SÌ/YES
SPORTELLO - DOOR										
ALTEZZA DA TERRA A CENTRO SPORTELLO (mm) HEIGHT CENTER DOOR (mm)	570	570	655	700	570	570	655	700	735	900
ALTEZZA DA TERRA A BASE SPORTELLO (mm) HEIGHT BASE DOOR (mm)	310	310	395	440	310	310	395	440	375	540
DIAMETRO (mm) - DIAMETER (mm)	373	373	373	373	373	373	373	373	560	560
POTENZE - POWER										
MOTORE (kw) - MOTOR (kw)	0,75	1,5	2,2	3	0,75	1	1,5	2,2	3	5,5
RISCALDAMENTO (kw) (ELETTRICO) HEATING (kw) (ELECTRIC MODEL)	6	9	12	18	6	9	12	18	21	28,8
MASSIMA POTENZA ELETT. (kw) MAX. POWER (kw) (ELECTRIC MODEL)	6,25	9,5	12,75	19	6,25	9,3	12,5	18,75	22	31,3
POTENZA MAX. VAPORE E ACQUA CALDA (KW) MAX. POWER (kw) (STEAM HOT WATER MODELS)	0,75	1,5	2,2	3	0,75	1	1,5	2,2	3	5,5
COLLEGAMENTI - CONNECTIONS										
INGRESSO ACQUA - WATER INLET	3/4"	3/4"	3/4"	3/4"	3/4"	3/4"	3/4"	3/4"	3/4"	3/4"
INGRESSO VAPORE - STEAM INLET	1/2"	1/2"	1/2"	3/4"	1/2"	1/2"	1/2"	3/4"	3/4"	3/4"
SCARICO (mm) - DRAIN (mm)	3"	3"	3"	3"	3"	3"	3"	3"	3"	3"
DIMENSIONI - DIMENSIONS										
LARGHEZZA (mm) - WIDTH (mm)	719	719	738	884	719	719	788	884	979	1225
PROFONDITÀ (mm) - DEPTH (mm)	665	810	828	965	665	810	828	965	1066	1280
ALTEZZA (mm) - HEIGHT (mm)	1158	1158	1308	1318	1158	1158	1308	1318	1408	1640
PESO NETTO (kg) - NET WEIGHT (kg)	217	239	281	340	217	239	281	340	473	930
DIMENSIONI CON IMBALLAGGIO - DIMENSIONS WITH PACKAGING										
LARGHEZZA (mm) - WIDTH (mm)	800	800	860	930	800	800	860	930	1050	1360
PROFONDITÀ (mm) - DEPTH (mm)	990	990	1010	1150	990	990	1010	1180	1250	1460
ALTEZZA (mm) - HEIGHT (mm)	1350	1350	1500	1500	1350	1350	1500	1500	1600	1880
PESO LORDO (kg) - GROSS WEIGHT (kg)	225	247	301	370	225	247	301	370	503	1050
VOLUME (m³) - VOLUME (m³)	1,07	1,07	1,3	1,6	1,07	1,07	1,30	1,71	2,1	3,73

STD: Standard / Standard
OPZ: Opzionale /Optional



FAGOR INDUSTRIAL

FAGOR INDUSTRIAL S. COOP.
Santxolopetegi auzoa 22
20560 Oñati, Gipuzkoa (Spain)
T. (+34) 943 71 80 30
F. (+34) 943 71 81 81
info@fagorindustrial.com

www.fagorindustrial.com



ISO 9001



ONNERA GROUP