



FAGOR 

Asciugatrici
Tumble dryers
Lavanderia • Laundry





Grande capacità
High capacity

Bassa e media capacità
Low & medium capacity

Self-service
Self-service

Stack dryers

Heat pump

GREEN EVOLUTION PLUS									
TIPO DI CONTROLLO CONTROL TYPE	RISCALDAMENTO HEATING	CAPACITÀ - CAPACITY							
		10 - 12 kg	15 - 18 kg	21 - 26 kg	25 - 31 kg	30 - 37 kg	41 - 50 kg	55 - 67 kg	68 - 82 kg
Microprocessore MP Microprocessor MP	Elettrico, a gas e a vapore Electric, gas, steam	SR-11 MP PLUS	SR-16 MP PLUS	SR-23 MP PLUS	SR-28 MP PLUS	SR-35 MP PLUS	SR-45 MP PLUS	SR-60 MP PLUS	SR-80 MP PLUS

Green Evolution									
TIPO DI CONTROLLO CONTROL TYPE	RISCALDAMENTO HEATING	CAPACITÀ - CAPACITY							
		10 - 12 kg	15 - 18 kg	21 - 26 kg	25 - 31 kg	30 - 37 kg	41 - 50 kg	55 - 67 kg	68 - 82 kg
Analogico Timer	Elettrico, a gas e a vapore Electric, gas, steam	SR-11	SR-16	SR-23	SR-28	SR-35	SR-45	SR-60	SR-80
Microprocessore MP Microprocessor MP	Elettrico, a gas e a vapore Electric, gas, steam	SR-11 MP	SR-16 MP	SR-23 MP	SR-28 MP	SR-35 MP	SR-45 MP	SR-60 MP	SR-80 MP
Self-service Self-service	Elettrico e a gas Electric, gas	SR-11 MP-A	SR-16 MP-A	SR-23 MP-A	SR-28 MP-A	SR-35 MP-A	-	-	-

ECONOMIC-LINE									
TIPO DI CONTROLLO CONTROL TYPE	RISCALDAMENTO HEATING	CAPACITÀ - CAPACITY							
		10 - 12 kg	15 - 18 kg	21 - 26 kg	25 - 31 kg	30 - 37 kg	41 - 50 kg	55 - 67 kg	68 - 82 kg
Analogico Timer	Elettrico e a gas Electric, gas	SC-11	SC-16	SC-23	SC-28	SC-35	-	-	-

STACK DRYERS									
TIPO DI CONTROLLO CONTROL TYPE	RISCALDAMENTO HEATING	CAPACITÀ - CAPACITY							
		10 - 12 kg				15 - 18 kg			
Microprocessore MP Microprocessor MP	Elettrico e a gas Electric, gas	SR-2-11 MP				SR-2-16 MP			
Autoservizio MP-A Self-service MP-A	Elettrico e a gas Electric, gas	SR-2-11 MP-A				SR-2-16 MP-A			

HEAT PUMP									
TIPO DI CONTROLLO CONTROL TYPE	RISCALDAMENTO HEATING	CAPACITÀ - CAPACITY							
		10 - 12 kg		15 - 18 kg				21 - 26 kg	
Microprocessore MP Microprocessor MP	Pompa di calore Heat Pump	SR-11 MP HE		SR-16 MP HE				SR-23 MP HE	
Self-service Self-service	Pompa di calore Heat Pump	SR-11 MP- A HE		SR-16 MP- A HE				SR-23 MP- A HE	

Le nuove asciugatrici Fagor Industrial, il nostro grande salto in avanti

The new Fagor Industrial tumble dryers, our giant leap forward

Le nuove asciugatrici di FAGOR INDUSTRIAL arrivano al mercato come un'autentica rivoluzione dell'asciugatura. I nuovi design permettono un'efficienza molto superiore ai modelli precedenti e le rendono inequivocabilmente le asciugatrici tecnologicamente più avanzate del mercato.

I nostri costanti principi di innovazione nello sviluppo e l'investimento nei processi di fabbricazione implicano degli importanti miglioramenti nei nostri prodotti. Bisogna evidenziare la nuova gamma di asciugatrici Heat Pump - "High Efficiency" e Green Evolution PLUS, il nostro maggiore salto in avanti compiuto nel mercato, in molti anni, per quanto riguarda l'efficienza energetica e i risparmi dei costi.

Con un'estetica attraente completamente rinnovata, siamo riusciti a far sì che l'immagine delle macchine non sia incompatibile con una maggiore praticità per l'utente e una grande facilità di manutenzione.

Tutte le nostre asciugatrici continuano a essere dotate di variatore di frequenza, e questo ci permette un controllo molto efficiente della macchina e fa in modo che tutti i modelli includano l'inversione della rotazione, pur essendo modelli più basilari o di minore capacità.

Inoltre, abbiamo inserito una grande varietà di accessori e prestazioni che serviranno per soddisfare qualsiasi necessità dei clienti. Spiccano quelli rivolti al maggiore sfruttamento energetico e alla riduzione del tempo di asciugatura, come il sensore di umidità, il sistema di asciugatura intelligente (iDRY), il doppio vetro dello sportello, il ricircolo intelligente dell'aria (Green Flow System), l'isolamento termico, etc. Offriamo anche delle importanti opzioni, come il mobile in acciaio inossidabile, le batterie a vapore a bassa pressione, etc.

Sempre considerando tutti i miglioramenti introdotti, contiamo anche su una gamma di asciugatrici semplici che completano il nostro ventaglio di prodotti, adattandosi così a qualsiasi tipo di cliente: da quelli che cercano soltanto un'asciugatrice semplice, economica, di facile utilizzo e manutenzione, fino a quelli che cercano le massime prestazioni ed efficienze energetiche.

Completano l'ampia gamma le nuove asciugatrici a colonna (doppio cestello) e quelle con pompa di calore.

The new FAGOR INDUSTRIAL dryers arrive in the market as a real revolution on the drying process. The new developments in our machines allow a much higher efficiency than our previous models and make them the most technologically advanced dryers in the market.

Our principles of constant innovation in the development and investment in the manufacturing process result in important technical advances in our products. This is specially significant in the new range of Heat Pump - "High Efficiency" and Green Evolution PLUS dryers, where the energy saving and cost reduction are a major step forward in today's laundry business.

With an attractive and completely renovated design, we have achieved a perfect balance of practicality for the user and easy maintenance. At the same time, we have added many accessories and features that will satisfy all needs from every customer.

All our dryers have as standard the frequency inverter, which allows a very efficient control of the machine and reverse drum action in all models, even in basic and ECONOMIC-LINE range.

We would outline those that are intended to achieve a better use of energy and reduce the drying times: a new humidity control sensor, new system on intelligent dry (iDry), double door glass, smart air recirculation (Green Flow System), thermal insulation. Other existing options would be the stainless steel body, low pressure steam batteries, etc.

Even with all the improvements we can also supply a range of simple machines that complete our catalogue. With these we can adapt to any type of customer: from those that are looking for a simple, cheap, and easy-to use machine, to those who look for the maximum performance and high efficiency dryers.

To complete the wide range, FAGOR offers the new stack dryers (two drums) and heat pump dryers.

Il massimo in fatto di prestazioni per gli utenti più esigenti

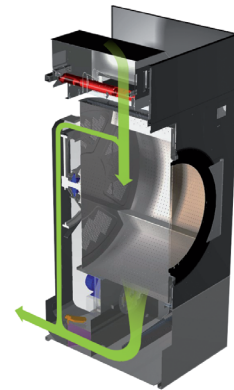
The latest features for the most demanding users

GREEN FLOW SYSTEM

GREEN FLOW SYSTEM ©

Per ottenere il massimo risparmio energetico abbiamo creato un sistema di ricircolo dell'aria calda, che rimette nel cestello l'aria espulsa dall'uscita del vapore. In tal modo, si rende possibile lo sfruttamento di quest'aria riducendo il consumo di energia necessario a riscaldare l'aria del circuito e incrementando, contemporaneamente, il flusso d'aria del cestello. Il nostro originale sistema brevettato consiste nel regolare il flusso d'aria riutilizzato in funzione dell'umidità. In questo modo, lo sfruttamento sarà massimo in ogni fase dell'asciugatura, e si otterrà il maggiore risparmio energetico possibile riducendo il tempo di asciugatura.

To achieve the maximum energy saving we have created recirculation system that reintroduces the expelled hot air inside the drum. This way we re-use the hot air which lowers the energy heating consumption and at the same time we increase the air flow inside the drum. This new patented system consists in regulating the re-used air-flow depending on the humidity level. This way we optimize each phase of the drying process with the maximum energy saving decreasing the time of the drying cycle.

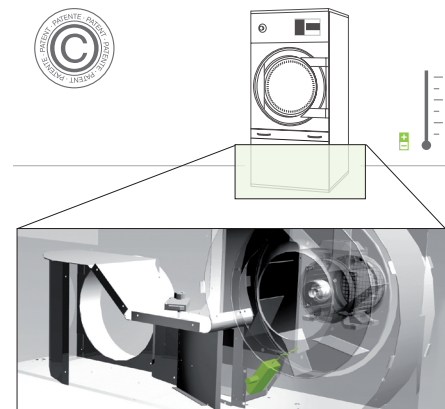


iDRY

iDRY ©

Il nuovo sensore di umidità di FAGOR INDUSTRIAL permette un controllo molto preciso del grado di umidità degli indumenti. Mediante questo sistema, il ciclo di asciugatura si fermerà automaticamente al raggiungimento della percentuale di umidità residua indicata. I vantaggi di questo sistema sono molti, tra questi spiccano il risparmio di tempo ed energia che si ottengono dal non allungare inecessariamente i cicli di asciugatura e aiutando, a sua volta, ad avere cura degli indumenti che non vengono maltrattati inutilmente. Inoltre, l'originale sistema di asciugatura intelligente adatta automaticamente la velocità del cestello al livello di umidità del carico. Tramite quest'azione, la velocità sarà sempre quella che ottimizza l'estrazione di umidità dei vestiti, riducendo, così, in modo notevole il tempo di asciugatura e, a sua volta, il consumo in eccesso d'acqua.

The new FAGOR INDUSTRIAL humidity sensor offers a precise control of the moisture in the linen. By this system the drying cycle will automatically stop when it reaches the set level of residual moisture. This system offers many advantages. Among others we want to point out the time and energy saving by avoiding the unnecessary prolongation of the drying cycle and avoiding the unnecessary wearing of the linen. Besides this, the new drying system adapts automatically the speed of the drum to the humidity level of the load. By this feature the drum will move at the optimal speed to ensure maximum humidity extraction, thus reducing significantly both drying time and energy consumption.



FC SYSTEM

FIRE CARE SYSTEM

Sistema antincendio integrato per una maggiore sicurezza e per evitare qualsiasi tipo di fuoco all'interno del cestello.

Integrated Fire Extinguishing System provides maximum safety and immediate activation of the system in case of fire inside the dryer basket.



MP Control

MP CONTROL

Facile e intuitivo, il controllo elettronico delle asciugatrici FAGOR INDUSTRIAL permette un utilizzo completo dell'asciugatrice, consentendo anche di selezionare la velocità di rotazione del cestello desiderata, il controllo delle statistiche, il menù tecnico, gli allarmi, etc.

Easy and intuitive to use, the electronic control of the FAGOR INDUSTRIAL tumble dryers offers a complete control of the process. Even offering the possibility to select the required drum speed, statistics control, technical menu, alarms, etc.

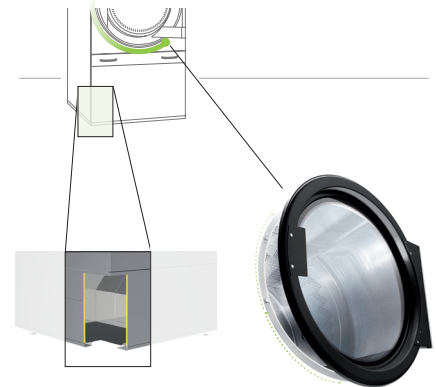


Insulated Panels

INSULATED PANELS

Tutto il circuito in contatto con l'aria calda dell'asciugatrice è stato isolato termicamente, in questo modo l'energia utilizzata per riscaldare l'aria non viene persa e si massimizza l'efficienza energetica della macchina. Sono stati completamente isolati tutto il cestello dell'asciugatrice, i pannelli della macchina a contatto con il flusso d'aria, il condotto di ricircolo e, ovviamente, lo sportello mediante un sistema di doppio vetro che garantisce la minima perdita di calore e trasmissione di temperatura all'esterno.

The complete circuit of the air-flow has been thermally insulated in order to optimize the energy to heat the air and to maximize the energetic efficiency. The drum, the panels in contact with the air-flow, the recirculation duct and of course the door (double glass), has been thermal insulated to avoid any loss of heat to the outside.

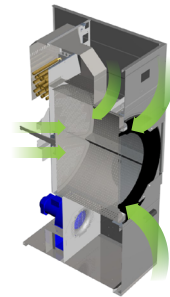


Total Flow

TOTAL FLOW ©

Nuovo sistema "ottimizzato" a flusso d'aria misto per la gamma Green Evolution Plus. Il sistema a flusso d'aria misto assiale-radiale (Mixed Flow) è integrato da nuovi ingressi d'aria, e ottiene un'asciugatura ancora più efficiente. A ciò bisogna aggiungere che l'aria riutilizzata mediante il sistema di ricircolo viene introdotta direttamente dalla parte posteriore del cestello, e questo aumenta considerevolmente l'effetto del flusso misto.

New "optimized" system of mixed airflow for Green Evolution Plus dryers. The standard axial-radial airflow (Mixed Flow) is complemented with further openings to optimize the air circuit and achieving a most efficient drying. Besides, the re-used air is being reintroduced in the machine directly through the back of the drum, increasing the mix flow effect.

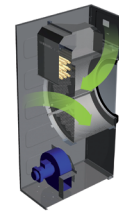


Mixed Flow

MIXED FLOW

Il nuovo sistema di flusso misto dell'aria assiale-radiale permette una maggiore efficienza nell'asciugatura, poiché migliora l'efficienza del flusso d'aria all'interno del cestello.

The new system of mixed axial-radial airflow increases the efficiency of the whole drying process due to the improvement of the air-flow inside the drum.

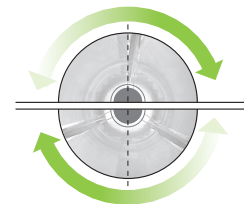


Autoreverse DRUM

AUTOREVERSE DRUM

Tutti i modelli sono dotati dell'inversione di rotazione, in questo modo l'asciugatura è più efficiente e uniforme sugli indumenti, evitando, inoltre, che si aggroviglino tra loro nel corso del processo. L'inversione di rotazione viene realizzata mediante l'utilizzo del variatore di frequenza su tutti i modelli.

All models offer the reverse turning of the drum. This way the drying process is more efficient and offers better uniformity on the garments drying process, avoiding at the same time the tangling of the big pieces. The reverse system of the drum is done through the inverter in all models.

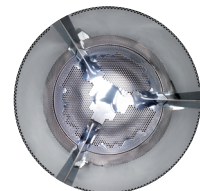


Stainless Steel DRUM

STAINLESS STEEL DRUM

Sia i cestelli della Gamma Green Evolution che quelli della gamma Green Evolution Plus sono costruiti in acciaio inox lucidato a specchio, e questo dà loro una qualità e una durata maggiori.

The drums of Green Evolution and Green Evolution Plus ranges are built in stainless steel BA finishing, to have better quality and durability.

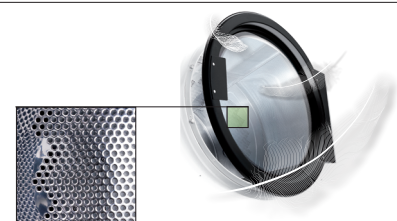


SOFT TOUCH

SOFT TOUCH

Il cestello forato con aperture imbottite fornisce ai tessuti un trattamento delicato, evitando l'usura degli indumenti e allungandone la vita.

The new drum perforations gently handle the liner, lengthening the garments lifetime.





L'attenzione verso l'ambiente, il nostro impegno Fagor

Caring for the environment, Fagor's commitment

+ La nuova gamma di asciugatrici Green Evolution Plus tiene molto in considerazione l'impegno acquisito dal marchio nei confronti dell'ambiente, fomentando a tale scopo delle iniziative che ne favoriscano la protezione e rendendo partecipe direttamente l'utente, orientandolo verso un uso responsabile ed evitando il consumo e, con esso, lo spreco superfluo.

Tenendo in considerazione che l'asciugatrice è una delle macchine che generano il maggior consumo energetico nel settore della lavanderia, FAGOR INDUSTRIAL ha creato le asciugatrici Green Evolution PLUS, con uno dei sistemi di asciugatura più efficienti del mercato, che non solo avrà cura del nostro bene più prezioso, ma che, inoltre, permetterà di risparmiare fino al 40% dei suoi costi.

The new range of Green Evolution PLUS dryers is a good example of the company's commitment towards the global environmental awareness. In this sense FAGOR INDUSTRIAL heads a project that protects the environment and makes the user of our products directly involved in a responsible use of energy, avoiding unnecessary consumption and waste.

Knowing that dryers are one of the most energy-consuming machines in today's laundries, FAGOR INDUSTRIAL has created the Green Evolution PLUS range with one of the most efficient drying systems in the market. This range will not only help care for the environment, but also reduce your costs up to 40%.

40%

Maggiore efficienza energetica
Energy consumption saving

Green Evolution Plus

Investire nell'efficienza, investire nel futuro

Un ampio ventaglio delle **prestazioni più esigenti** che riescono a **ridurre al massimo i tempi di asciugatura** e, con questo, a ottenere fino al **40% di risparmio** sul consumo energetico finale. Perché investire sulla qualità e l'efficienza è investire sul futuro.

Quando l'investimento si presenta sotto forma di prestazioni esigenti come il cestello in acciaio inossidabile, l'inversione della rotazione, il variatore di frequenza, il sistema di doppio flusso assiale-radiale... il risparmio è immediato. Perché tutto ciò si riflette su una considerevole riduzione dei tempi di asciugatura e, di conseguenza, su un notevole risparmio dei costi di utilizzo, pertanto questa macchina si trasforma in una delle più idonee per il settore della lavanderia moderna.



Investing in efficiency, investing in the future

A wide range of **most advanced features** to **minimize the drying time** which therefore provides **savings of 40%** of final energy consumption. Because investing in quality and efficiency means investing in the future.

When the investment is shown by high quality features like stainless steel drum, autoreverse drum action, frequency inverter, double air flow axial/radial... the energy saving is immediate. Because all this means a very important decrease in drying time and results in important savings in the machine's running costs, this range becomes the perfect choice for the modern laundry sector.

Total Flow

TOTAL FLOW

Nuovo sistema "ottimizzato" a flusso d'aria misto. / New "optimized" system of mixed airflow.

GREEN FLOW SYSTEM

GREEN FLOW SYSTEM®

Permette un recupero intelligente dell'aria utilizzata per un risparmio energetico e un maggiore flusso dell'aria stessa / Allow to re-use the air to increase the energy savings and improve the air flow.

iDRY

iDRY®

Sistema di sensore di umidità che, oltre alle prestazioni usuali di questo tipo di sistemi, adatta la velocità del cestello al grado di umidità. / Humidity sensor system that besides the standard features of these systems, also include the control of the drum speed depending on the degree of moisture.

Insulated Panels

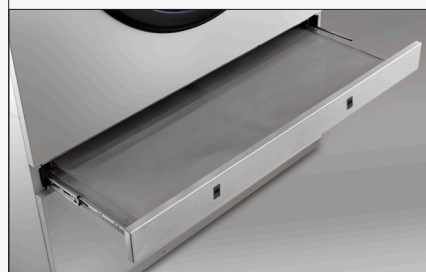
INSULATED PANELS

Completo isolamento termico della macchina che permette il massimo sfruttamento energetico. / Complete thermal insulation of the machine to get the best energetic efficiency.

SOFT TOUCH

SOFT TOUCH

Il cestello forato con aperture imbottite fornisce ai tessuti un trattamento delicato, evitando l'usura degli indumenti e allungandone la vita. / The new drum perforations malle sure the liner is gently handled, lengthening the garments lifetime.



Green Evolution

L'equilibrio perfetto tra qualità e prezzo

Green Evolution è la gamma ideale per i clienti che non hanno bisogno di prestazioni tanto avanzate come quelle della gamma Green Evolution PLUS, ma che cercano un'asciugatrice con **delle prestazioni eccellenti, robusta e di grande qualità**. È disponibile per tutte le capacità tra 11 e 80 kg.

Una gamma con delle prestazioni standard di massimo livello, che possiamo trovare con due versioni di controllo: il controllo elettronico MP e il controllo analogico (per chi ha bisogno delle macchine più semplici e robuste).

The perfect balance between quality and price

FAGOR INDUSTRIAL is the ideal range for those customers who do not need the most advanced features such as in the Green Evolution PLUS range, but who are looking for **high performance, heavy duty and high quality** tumble dryers. This range is available from 11 to 80 kg.

Our models are equipped with high quality features as standard, and can come with two control versions: electronic microprocessor MP or Timer (for those who look for the most simple and still robust).

PRESTAZIONI PRINCIPALI / MAIN FEATURES

- Mobile in skinplate grigio, estetica inossidabile. / Skinplate grey unit with a stainless steel look.
- Cestello in acciaio inox. / Stainless Steel drum.
- Inversione della rotazione standard. / Autoreverse drum.

OPZIONALE / OPTIONAL

- Doppio vetro. / Double doorglass.
- Mobile inossidabile. / Stainless Steel panels.
- Sistema iDry (sensore intelligente di umidità). / iDry system.
- FC System (Sistema antincendio integrato). / FC System (Integrated Fire Extinguishing System).

Mixed Flow

MP Control

Autoreverse DRUM

Stainless Steel DRUM

SOFT TOUCH



Controllo elettronico / Electronic Control



Analogico / Timer

Economic-Line

Semplice ed economica, con rendimento e robustezza identici

Pensata per i clienti che hanno bisogno di un'asciugatrice **più economica ma senza, per questo, rinunciare a una macchina robusta e di qualità**. La gamma Economic-Line è disponibile nelle dimensioni da 11 a 35 kg. Tutta la gamma Economic-Line è dotata di inversione della rotazione con variatore di frequenza e mantiene gli stessi rendimenti e la stessa qualità di asciugatura di altre gamme.

Simple and economical, with the same performance and robustness

Designed for customers who require a dryer **cheaper but without giving a rugged, quality**. Low cost FAGOR INDUSTRIAL The range is available in sizes from 11 to 35 kg. The entire range is equipped with ECONOMIC-LINE Reversing with frequency and maintains the same performance and quality of drying than other ranges.

PRESTAZIONI PRINCIPALI / MAIN FEATURES

- Cestello in acciaio galvanizzato. / Galvanised steel drum.
- Mobile in acciaio galvanizzato. / Galvanised steel panels.
- Timer analogico. / Timer Control.
- Inversione della rotazione standard. / Reverse Drum Action.

Autoreverse DRUM

Asciugatrici di grande capacità Large capacity tumble dryers

Equilibrio perfetto tra efficienza e capacità

Le nuove asciugatrici per grandi produzioni offrono un rendimento adattato ai nuovi tempi, in cui **la potenza è sinonimo di rendimento** ed efficienza e capacità non sono incompatibili. Conservando tutta la robustezza e l'affidabilità delle sue predecessore, è stata raggiunta una potenza molto maggiore con un rendimento di energia assai minore.

Pura efficienza energetica in asciugatrici per grandi produzioni con costi minimi e a prezzi molto competitivi.

The perfect balance between efficiency and capacity

FAGOR INDUSTRIAL largest tumble dryers have also moved with the times. **When power means profit** and efficiency and capacity go hand in hand, these dryers are as robust and reliable as the past models but with increased power and much lower energy consumption.

Highly energetic efficiency and very competitive prices in big production dryers.

PRESTAZIONI PRINCIPALI / MAIN FEATURES

- Costruita per durare, un mix di potenza, robustezza ed affidabilità. / Built to last, a mix of power, robustness and reliability.
- Variatore di frequenza per un funzionamento più dolce. / Frequency Control for a smooth operation.
- Modelli a vapore con batteria ad alta pressione, sia per vapore che per olio termico, costruita in acciaio inossidabile, con capacità per funzionare ad alte pressioni. / Steam models are equipped with a high pressure battery, both for steam or thermal oil heating, made in stainless steel and ready to work high pressures.
- Tutti i modelli dispongono della versione a riscaldamento elettrico. / All models can be electric heating.
- Doppio flusso di aria standard. / Standard double airflow.
- Cestelli con uno spessore di 1,2 mm in acciaio inossidabile standard. / Stainless steel 1,2mm thick drum as standard.
- Controllo elettronico, inversione di rotazione. / Digital Microprocessor, Reverse Drum Action.
- Sistema di trasmissione mediante puleggia e cinghia Poly-V. / Transmission by means of pulley and Poly-V belt.



- Mixed Flow
- MP Control
- Autoreverse DRUM
- Stainless Steel DRUM
- SOFT TOUCH

PER GAMME
GREEN
EVOLUTION
PLUS & GREEN
EVOLUTION
RANGES ONLY



Stack dryers

Lo spazio sfruttato al massimo

Le asciugatrici a doppio cestello sono delle macchine compatte, ideali per le lavanderie con poco spazio, e sono state pensate in modo speciale **per il settore del self-service**, ma sono disponibili anche per hotel, piccole lavanderie, etc.

Dotate di tutte le prestazioni della gamma GREEN EVOLUTION, i due cestelli condividono una sola estrazione e un unico collegamento elettrico, e questo ne facilita l'installazione e la manutenzione.

Optimized space

Fagor double dryers are compact machines, ideal for those laundries with little room, **especially thought for the self-service sector** but also available for hotels, small laundries, etc.

Equipped with all features in GREEN EVOLUTION models, the two drums share a single exhaust pipe and a single electric connection, which makes it a simple installation and maintenance.

CARATTERISTICHE / FEATURES

- Mobile in skinplate grigio, estetica inossidabile. / Skinplate grey unit with a stainless steel look.
- Controllo digitale. / Digital Control.
- Cestello in acciaio inossidabile. / Stainless steel drum.
- Inversione della rotazione. / Reverse drum action.

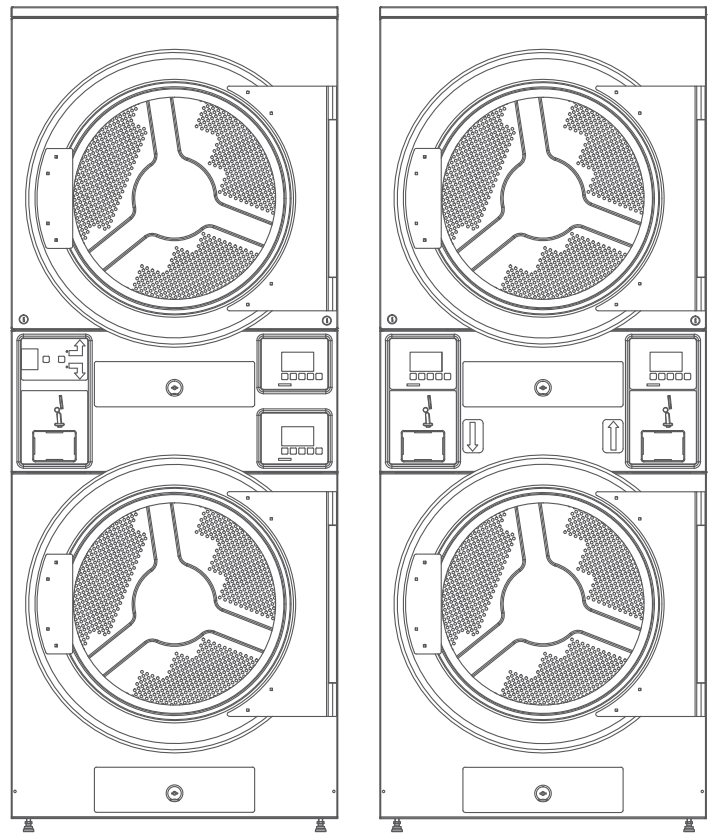
OPZIONI / OPTIONS

- Modello per OPL e centrale di pagamenti, o con singolo o doppio portamonete. / Model for OPL and central pay, or with one or double coin meter.
- Mobile inossidabile. / Stainless steel panels.
- Sistema iDry (sensore di umidità intelligente). / iDry system.
- FC System (Sistema antincendio integrato). / FC System (Integrated Fire Extinguishing System).

MP
ControlAutoreverse
DRUMStainless
Steel DRUMMixed
FlowSOFT
TOUCH

+ Nuova asciugatrice a doppio cestello con due controlli, che condividono un solo collegamento elettrico e un'unica uscita di vapore per una facile installazione e manutenzione.

New stack dryer with two controls and tumblers, sharing a single connection and exhaust, for a simple installation and maintenance.



**CENTRALE DI PAGAMENTO
CENTRAL PAY**

Pronte per funzionare con qualsiasi centrale di pagamento esterna alla macchina.
/ Ready to work with any external centralised pay system.



**PORTAMONETE
GETTONIERA
ELETTRONICA
ELECTRONIC
COIN-TOKEN
BOX**

Dispositivo in grado di funzionare alternativamente con gettoni o monete e disponibile per qualsiasi tipo di moneta del mondo.
/ The device can work with coins or with tokens, available for most types of coins in the world.



**SCHEDA
PREPAGATA
PREPAID
CARD**

Predisposta per funzionare con sistema di carte prepagate.
/ Prepared to work with Pre-pay card systems.

Heat Pump

La tecnologia efficiente

Fagor presenta la sua gamma di lavatrici "High Efficiency" con un maggiore risparmio energetico. Le nuove asciugatrici con pompa di calore rappresentano una vera e propria rivoluzione, in quanto permettono di risparmiare circa il 60% di energia.

Inoltre, la loro tecnologia le rende idonee per essere installate in locali senza uscita all'esterno e nelle lavanderie self-service, e il loro design ne facilita considerevolmente l'installazione.

La gamma è composta da 3 modelli: SR-11 HE, SR-16 HE e SR-23 HE.

Efficient technology

Fagor presents their range of "High Efficiency" tumble dryers with the greatest energy savings. The new Heat Pump tumble dryers represent a revolution as they offer around a 60% of energy saving.

Their technology makes them also ideal to be installed in places without access to the exterior of the building, also for the self-service sector, and their design simplifies considerably their installation.

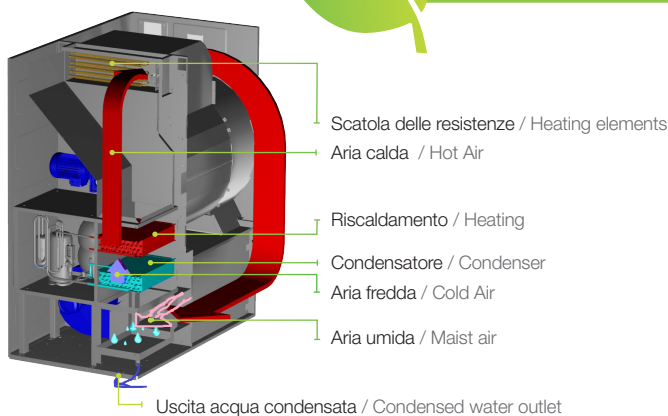
The range consists of three models: SR-11 HE, SR-16 HE and SR-23 HE.

CARATTERISTICHE / FEATURES

- Mobile in skinplate grigio, estetica inossidabile. / Skinplate grey unit with a stainless steel look.
- Controllo digitale. / Digital Control or Timer.
- Cestello in acciaio inossidabile. / Stainless steel drum.
- Inversione della rotazione. / Reverse drum action.
- Nuova scatola per il filtro. / New big drawer for the lint filter.
- Aria 100% ricircolata. / 100% recovered air
- Non ha bisogno di fuoriuscita di vapore. / No need of exhaust installation
- Consumo elettrico ridotto tra il 50 e il 75%. / Electric consumption reduced in 50 to 75%.
- Sistema iDry (sensore di umidità intelligente). / iDry system.
- FC System (Sistema antincendio integrato). / FC System (Integrated Fire Extinguishing System).



60%
Maggiore efficienza energetica
Energy consumption saving



Self-service Self-service

Le asciugatrici FAGOR INDUSTRIAL tra SR 11 e SR 35 kg sono state progettate in modo particolare per essere utilizzate nelle lavanderie automatiche.

Sia le gamme Green Evolution PLUS che Green Evolution, essendo dotate di Controllo Elettronico MP, possono funzionare nelle diverse opzioni self-service. Qualsiasi asciugatrice self-service può trasformarsi semplicemente in qualsiasi altro metodo di pagamento mediante una semplice conversione.

CARATTERISTICHE / FEATURES

- Mobile in skinplate grigio, estetica inossidabile. / Skinplate grey unit with a stainless steel look.
- Controllo digitale. / Digital Control or Timer.
- Cestello in acciaio inossidabile. / Stainless steel drum.
- Inversione della rotazione. / Reverse drum action.
- Nuova scatola per il filtro. / New big drawer for the lint filter.
- 3 programmi di asciugatura (bassa, media, alta). / 3 drying programs (low, medium, high)
- Sistema blindato di accesso al menù di configurazione. / Locked access to the configuration menù
- Display retroilluminato azzurro e led bianchi più grande per una maggiore visibilità. / Big blue display and White leds for an easy reading.

OPZIONI / OPTIONS

- Sistema iDry (sensore di umidità intelligente). / iDry system.
- FC System (Sistema antincendio integrato). / FC System (Integrated Fire Extinguishing System).



CENTRAL DI PAGAMENTO CENTRAL PAY

Pronte per funzionare con qualsiasi tipo di centrale di pagamento esterna alla macchina. / Ready to work with any external centralised pay system.

PORTAMONETE GETTONIERA ELETTRONICA ELECTRONIC COIN-TOKEN BOX

Dispositivo in grado di funzionare alternativamente con gettoni o monete e disponibile per qualsiasi tipo di moneta del mondo. / The device can work with coins or with tokens, available for most types of coins in the world.

SCHEDA PREPAGATA PREPAID CARD

Predisposta per funzionare con sistema di carte prepagate. / Prepared to work with Pre-pay card systems.

FAGOR INDUSTRIAL tumble dryers between model SR 11 and SR 35 kg are specially designed for the Self-Service sector.

Both Green Evolution PLUS and Green Evolution models, taking the digital control MP, can be acquired in Self-Service versions. The Self-service version can easily be adapted to the several options: coiner, central pay or prepaid card system.



Tabella di funzioni e caratteristiche

Technical data

	UNIT.	SR/SC-11	SR/SC-16	SR/SC-23	SR/SC-28	SR/SC-35	SR-45	SR-60	SR-80	SR-2-11	SR-2-16	
CAPACITÀ / CAPACITY												
CAPACITÀ 1/18 - CAPACITY 1/18	kg	12	18	26	31	37	50	67	83	23	37	
CAPACITÀ 1/22 - CAPACITY 1/22	kg	10	15	21	25	30	41	55	68	19	30	
PRODUZIONE ORARIA GREEN EVOLUTION PLUS - HOURLY OUTPUT GREEN EVOLUTION PLUS	kg/h	27	43	60	72	86	117	156	195	-	-	
PRODUZIONE ORARIA GREEN EVOLUTION / ECONOMIC-LINE HOURLY OUTPUT GREEN EVOLUTION / ECONOMIC-LINE	kg/h	21	33	46	55	66	90	120	150	34	53	
POTERE DI EVAPORAZIONE GREEN EVOLUTION PLUS EVAPORATION CAPACITY GREEN EVOLUTION PLUS	l/h	14,17	22,4	35,1	44,6	44,6	60,6	81,2	99,7	-	-	
POTERE DI EVAPORAZIONE GREEN EVOLUTION / ECONOMIC-LINE EVAPORATION CAPACITY GREEN EVOLUTION / ECONOMIC-LINE	l/h	10,9	17,2	23,9	28,6	34,3	46,6	62,5	76,7	17,5	27,4	
CESTELLO / DRUM												
Ø CESTELLO - DRUM Ø	mm	750	750	855	947	947	1225	1225	1225	750	750	
Ø APERTURA SPORTELLO - DOOR Ø	mm	574	574	574	802	802	802	802	802	574	574	
ALTEZZA CENTRO BOCCA CARICO - DOOR CENTER HEIGHT	mm	976	976	1030	1040	1040	1275	1275	1275	547/1522	547/1522	
ALTEZZA PARTE BASSA BOCCA CARICO - LOAD HOLE BOTTOM HEIGHT	mm	689	689	743	640	640	874	874	874	260/1235	260/1235	
PROFONDITÀ CESTELLO - DRUM LENGTH	mm	475	746	800	780	936	760	1020	1252	475	746	
VOLUME CESTELLO - DRUM VOLUME	l	210	330	460	550	660	896	1202	1500	210	330	
PRESTAZIONI / FEATURES												
GREEN FLOW SYSTEM	GREEN EVOLUTION PLUS		STD	STD	STD	STD	STD	STD	STD	STD	-	-
	GREEN EVOLUTION / ECONOMIC-LINE / STACK DRYER		NO	NO	NO	NO	NO	NO	NO	NO	NO	NO
iDRY (SENSORE DI UMIITÀ - HUMIDITY PROBE / MOISTURE CONTROL)	GREEN EVOLUTION PLUS		STD	STD	STD	STD	STD	STD	STD	STD	-	-
	GREEN EVOLUTION / STACK DRYER		OPZ-MP	OPZ-MP	OPZ-MP	OPZ-MP	OPZ-MP	OPZ-MP	OPZ-MP	OPZ-MP	OPZ	OPZ
INSULATED PANELS	GREEN EVOLUTION PLUS		STD	STD	STD	STD	STD	STD	STD	STD	-	-
	GREEN EVOLUTION / ECONOMIC-LINE / STACK DRYER		NO	NO	NO	NO	NO	NO	NO	NO	NO	NO
TOTAL FLOW	GREEN EVOLUTION PLUS		STD	STD	STD	STD	STD	STD	STD	STD	-	-
MIXED FLOW (AXIAL-RADIAL)	GREEN EVOLUTION / STACK DRYER		STD	STD	STD	STD	STD	STD	STD	STD	STD	STD
	ECONOMIC-LINE		NO	NO	NO	NO	NO	-	-	-	-	-
AUTOREVERSE DRUM	TUTTE LE GAMME / ALL RANGES		STD	STD	STD	STD	STD	STD	STD	STD	STD	STD
STAINLESS STEEL DRUM	GREEN EVOLUTION PLUS / GREEN EVOLUTION / STACK DRYER		STD	STD	STD	STD	STD	STD	STD	STD	STD	STD
	ECONOMIC-LINE		NO	NO	NO	NO	NO	-	-	-	-	-
SOFT TOUCH	GREEN EVOLUTION PLUS / GREEN EVOLUTION / STACK DRYER		STD	STD	STD	STD	STD	STD	STD	STD	STD	STD
	ECONOMIC LINE		NO	NO	NO	NO	NO	-	-	-	-	-
TIPO DI CONTROLLO	GREEN EVOLUTION PLUS		MP	MP	MP	MP	MP	MP	MP	MP	-	-
	GREEN EVOLUTION / STACK DRYER		MP/TIMER	MP/TIMER	MP/TIMER	MP/TIMER	MP/TIMER	MP	MP	MP	MP	MP
	ECONOMIC-LINE		TIMER	TIMER	TIMER	TIMER	TIMER	-	-	-	-	-
FC SYSTEM (SISTEMA ANTINCENDIO INTEGRATO) (INTEGRATED FIRE EXTINGUISHING SYST.)	GREEN EVOLUTION PLUS		STD	STD	STD	STD	STD	STD	STD	STD	-	-
	GREEN EVOLUTION		OPZ-MP	OPZ-MP	OPZ-MP	OPZ-MP	OPZ-MP	OPZ-MP	OPZ-MP	OPZ-MP	-	-
	ECONOMIC-LINE / STACK DRYER		NO	NO	NO	NO	NO	-	-	-	OPZ	OPZ

	UNIT.	SR/SC-11	SR/SC-16	SR/SC-23	SR/SC-28	SR/SC-35	SR-45	SR-60	SR-80	SR-2-11	SR-2-16
POTENZA // POWER											
POTENZA MOTORE CESTELLO DRUM MOTOR POWER	kW	0,25	0,25	0,37	0,55	0,55	0,75	1,1	1,5	0,25 x 2	0,25 x 2
POTENZA MOTORE VENTILATORE GREEN EVOLUTION PLUS FAN MOTOR POWER GREEN EVOLUTION PLUS	kW	0,55	0,55	0,75	0,75	0,75	2,2	2,2	2,2	-	-
POTENZA MOTORE VENTILATORE GREEN EVOLUTION / ECONOMIC-LINE FAN MOTOR POWER GREEN EVOLUTION / ECONOMIC-LINE	kW	0,25	0,25	0,55	0,55	0,55	1,1	1,1	1,1	0,25x2	0,25x2
RISC. ELETTRICO (POTENZA TOTALE INSTALLATA) GREEN EVOLUTION PLUS ELECTRIC HEATING (INSTALLED POWER) GREEN EVOLUTION PLUS	kW	12,85	18,85	25,17	31,35	37,35	57	75,35	75,75	-	-
RISC. ELETTRICO (POTENZA RISC. INSTALLATO) ELECTRIC HEATING (POWER INSTALLED)	kW	12,55	18,55	24,97	31,15	37,15	55,9	74,25	74,65	25,1	25,1
RISC. ELETTRICO (POTENZA TOTALE INSTALLATA) GREEN EVOLUTION / ECONOMIC-LINE ELECTRICAL HEATING (POWER INSTALLED) GREEN EVOLUTION / ECONOMIC-LINE	kW	12	18	24	30	36	54	72	72	12 x 2	12 x 2
POTENZA GAS INSTALLATA IN KW GAS HEATING (INSTALLED POWER) IN KW	kW	20,51	20,51	31	41	41	60	90	120	12 x 2	12 x 2
RISC. GAS (POTENZA EL. INSTALLATA) GREEN EVOLUTION PLUS GAS HEATING (INSTALLED EL. POWER) GREEN EVOLUTION PLUS	kW	0,85	0,85	1,17	1,35	1,35	3	3,35	3,75	-	-
RISC. GAS (POTENZA EL. INSTALLATA) GREEN EVOLUTION / ECONOMIC-LINE GAS HEATING (INSTALLED EL. POWER) GREEN EVOLUTION / ECONOMIC-LINE	kW	0,55	0,55	0,97	1,15	1,15	1,9	2,25	2,65	1,1	1,1
RISC. VAPORE (POTENZA BATTERIA KW) STEAM HEATING (STEAM POWER KW)	kW	30	30	49,2	50,1	50,1	91,3	128	128	-	-
RISC. VAPORE (POTENZA EL. INSTALLATA) GREEN EVOLUTION PLUS STEAM HEATING (EL. POWER INSTALLED) GREEN EVOLUTION PLUS	kW	0,85	0,85	1,17	1,35	1,35	3	3,35	3,75	-	-
RISC. VAPORE (POTENZA EL. INSTALLATA) GREEN EVOLUTION STEAM HEATING (EL. POWER INSTALLED) GREEN EVOLUTION	kW	0,55	0,55	0,97	1,15	1,15	1,9	2,25	2,65	-	-
DIMENSIONI / DIMENSIONS											
LARGHEZZA NETTA - WIDTH WITHOUT PACKING	mm	785	785	890	985	985	1270	1270	1270	785	785
PROFONDITÀ NETTA - DEPTH WITHOUT PACKING	mm	840	1100	1245	1054	1210	1085	1345	1577	955	1225
ALTEZZA NETTA - HEIGHT WITHOUT PACKING	mm	1694	1694	1812	1946	1946	2380	2380	2380	1980	1980
ALTEZZA SENZA RISCALDAMENTO - HEIGHT WITHOUT HEATING BATTERY	mm	-	-	-	-	-	1950	1950	1950	-	-
LARGHEZZA LORDA - GROSS WIDTH	mm	865	865	970	1065	1065	1330	1330	1330	865	865
PROFONDITÀ LORDA - GROSS DEPTH	mm	940	1210	1345	1154	1310	1185	1445	1677	1055	1325
ALTEZZA LORDA - GROSS HEIGHT	mm	1840	1840	1940	2080	2080	2085	2085	2085	2126	2126
PESO NETTO - NET WEIGHT	kg	172	187	210	230	260	395	529	657	260	290
PESO LORDO - GROSS WEIGHT	kg	180	200	230	260	285	430	575	715	268	303
ALTRI / OTHERS											
PORTATA MASSIMA D'ARIA GREEN EVOLUTION PLUS FAN AIR FLOW GREEN EVOLUTION PLUS	m³/h	1200	1200	1500	1500	1500	4500	4500	4500	-	-
PORTATA MASSIMA D'ARIA GREEN EVOLUTION / ECONOMIC-LINE FAN AIR FLOW GREEN EVOLUTION / ECONOMIC-LINE	m³/h	850	850	1200	1200	1200	3000	3000	3000	500X2	500X2
Ø EVACUAZIONE DEI FUMI - Ø FUME EXHAUST	mm	200	200	200	200	200	300	300	300	200	200
LIVELLO SONORO - NOISE LEVEL GREEN EVOLUTION PLUS / GREEN EVOLUTION / ECONOMIC-LINE	dB	64	64	65	65	65	67	67	67	64	64

STD: Standard / Standard
OPZ: Opzionale /Optional



FAGOR INDUSTRIAL

FAGOR INDUSTRIAL S. COOP.
Santxolopetegi auzoa 22
20560 Oñati, Gipuzkoa (Spain)
T. (+34) 943 71 80 30
F. (+34) 943 71 81 81
info@fagorindustrial.com

www.fagorindustrial.com



ISO 9001



ONNERA GROUP